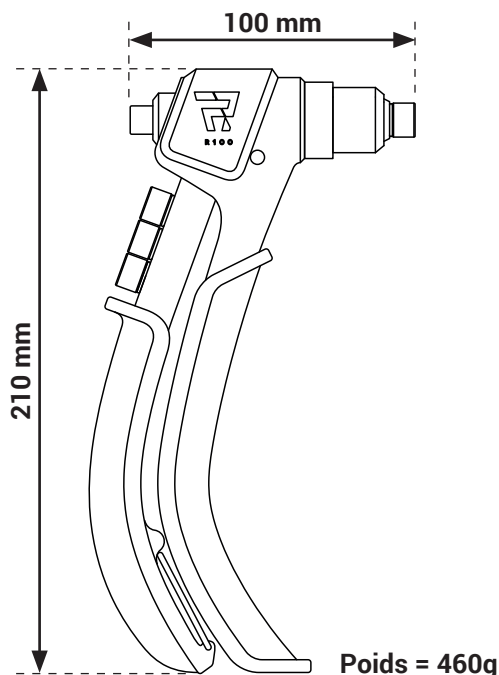


PINCE À RIVETER - MANUELLE

R100



CARACTÉRISTIQUES

1. Pince à levier professionnelle petite et pratique pour rivets aveugles.
2. La forme incurvée des poignées offre une excellente prise en main et facilite le sertissage.
3. **4 nez fournis :**
 - Ø2.4 mm (3/32")
 - Ø3.0 / 3.2 mm (1/8")
 - Ø4.0 mm (5/32")
 - Ø4.8 / 5.0 mm (3/16")
4. **Matières :**
 - Corps :** fonte d'aluminium
 - Poignée mobile :** acier
 - Grip poignée :** ABS
 - Mors :** acier
5. Garantie 1 an

CAPACITÉ D'USAGE

| RIVETS | Ø2.4 | Ø3.2 | Ø4.0 | Ø4.8 |
|-----------|------|------|------|------|
| ALUMINIUM | ✓ | ✓ | ✓ | ✓ |
| ACIER | ✓ | ✓ | ✓ | |
| INOX | ✓ | ✓ | ✓ | |

PACKAGING

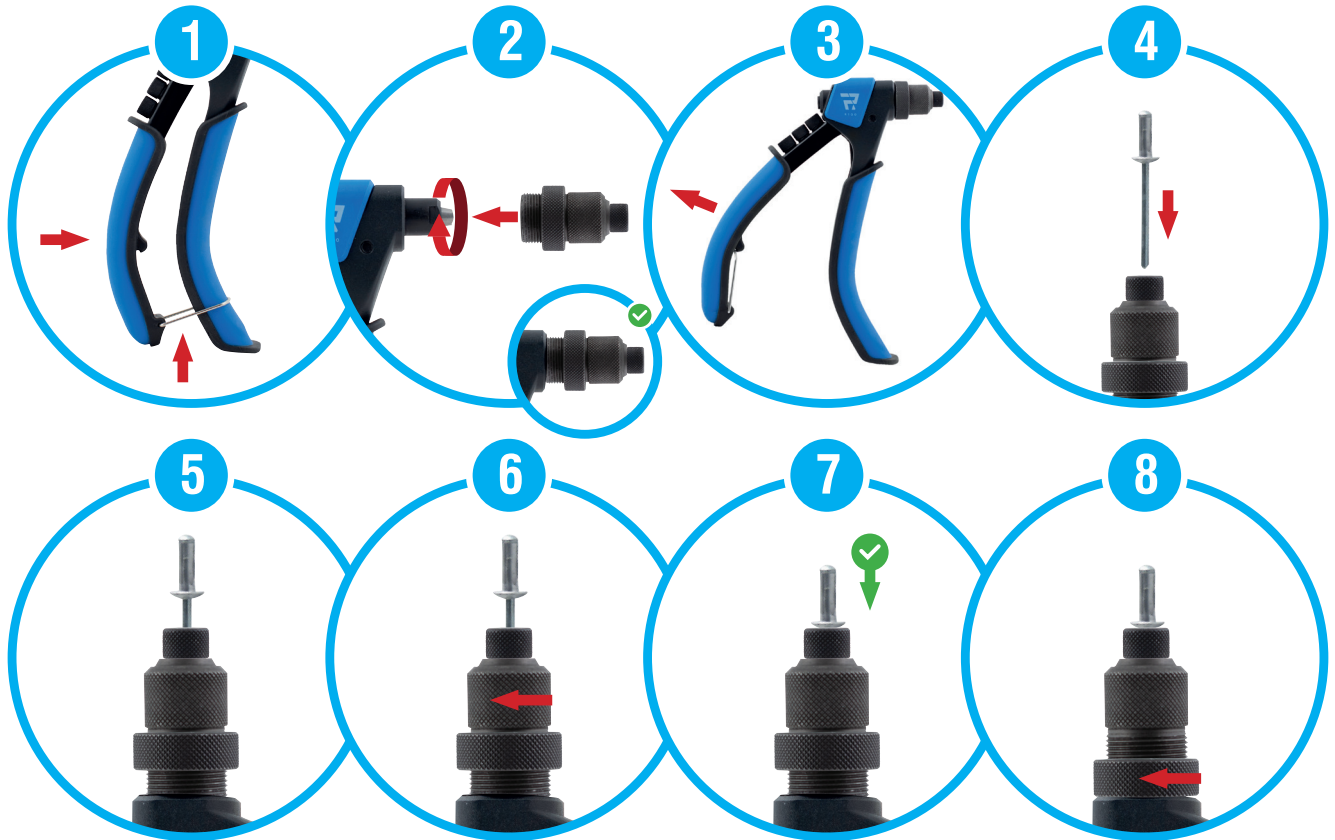


Inclus :
4 nez de pose pour rivet Ø2,4-3,2-4,0-4,8

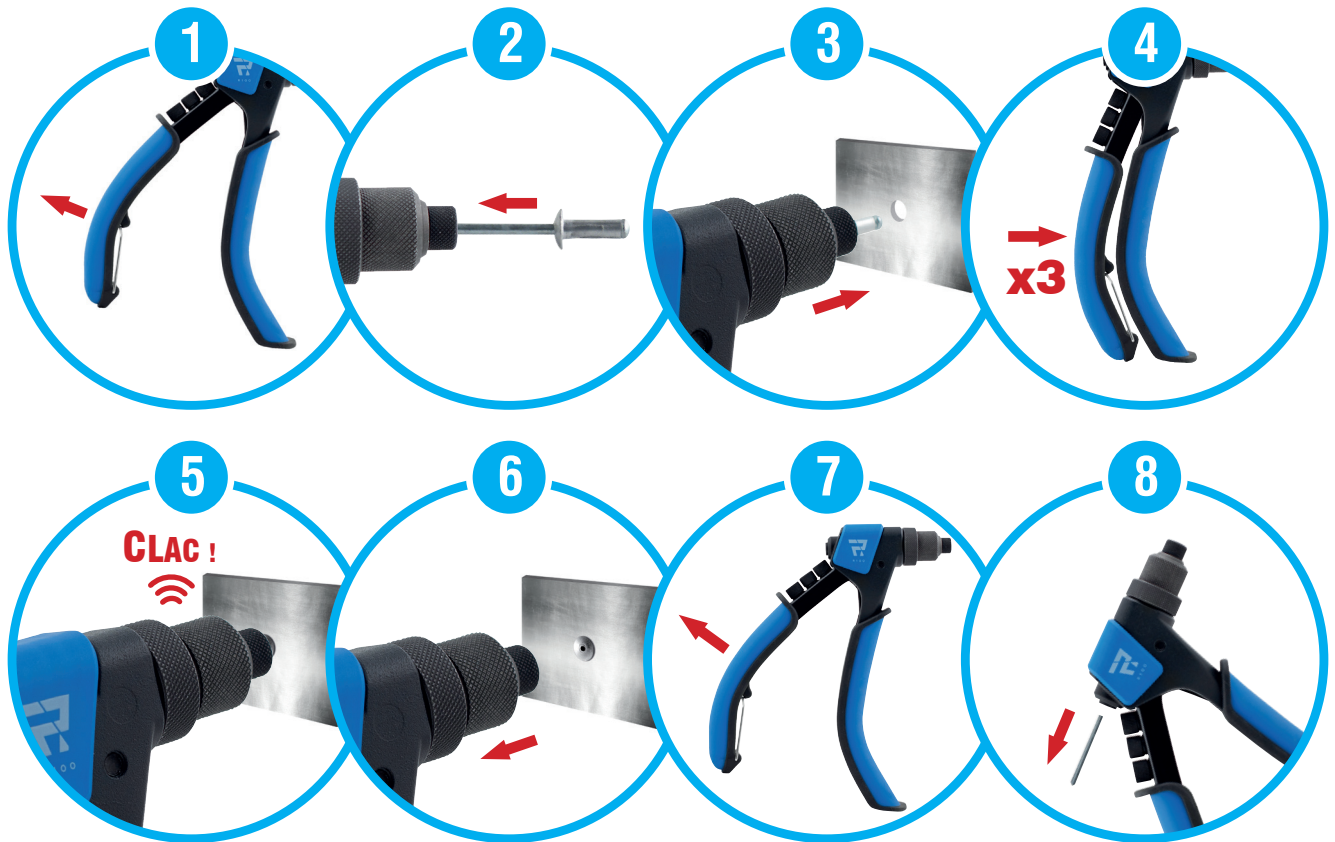
Accessoires et pièces détachées en option :

| RÉFÉRENCE | DESIGNATION |
|-------------|-----------------------------|
| R100-NEZ2.4 | Nez de pose pour rivet Ø2,4 |
| R100-NEZ3.2 | Nez de pose pour rivet Ø3,2 |
| R100-NEZ4.0 | Nez de pose pour rivet Ø4,0 |
| R100-NEZ4.8 | Nez de pose pour rivet Ø4,8 |
| R100-MORS | Jeu de mors |

RÉGLAGE DE LA COURSE



UTILISATION



ENTRETIEN ET MAINTENANCE

Voir notice d'utilisation.

Scell-it[®]
SERVICE TECHNIQUE

28 rue Paul Dubrule - 59810 LESQUIN - Tél. : 03 20 32 98 18 - technique@scellit.com - www.scellit.com