

LOCTITE® Jamais elle ne vous lâchera.

**POWER
EPOXY**

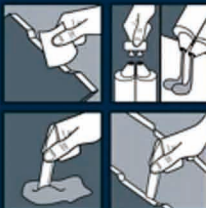
MÉTAL

Un adhésif bi-composant surpuissant dans une seringue facile à utiliser. Le collage final résiste à l'eau, aux solvants et aux variations climatiques. Technologie développée avec l'expertise industrielle de Loctite.

SERINGUE FACILE À DOSER AVEC SPATULE MÉLANGEUSE

PRÉPARATION DE LA SURFACE:

Protéger le périmètre de travail. Les surfaces doivent être propres, sèches et dégraissées. Rendre rugueuses les surfaces lisses pour une meilleure adhésion.



INSTRUCTIONS D'UTILISATION:

1. Casser l'embout.
2. Appuyer sur le poussoir pour faire sortir la quantité de colle désirée et mélanger minutieusement avec la spatule sur une surface propre, non-absorbante et jetable.
3. Appliquer Power Epoxy sur une seule des deux surfaces. Serrer les 2 surfaces fermement.

COLLAGE:

Assembler les surfaces dans les 3 minutes suivant l'application. Le maintien se fait en 5 minutes. Résistance finale en 24 H.

FERMETURE:

Nettoyer l'embout avec un chiffon sec. Placer le bouchon au bout de la seringue.

Tous types de métaux: fer, acier, aluminium, inox, cuivre, zinc, etc.

CARACTÉRISTIQUES

- Résiste à l'eau, à l'huile, au pétrole, aux acides dilués et aux produits chimiques basiques.
- Résiste aux températures extrêmes: de -30 °C à +150 °C.
- Résistance finale jusqu'à 140Kg/cm²

Contient biophénol A épichlorohydrine (Pb-C020). Attention. Peut provoquer une allergie cutanée. Éviter tout contact avec les yeux. Tenir hors de portée des enfants. Porter des gants de protection/un équipement de protection des yeux. Éliminer le contenu/récipient conformément à la réglementation nationale.



2098541 22334
IDH: 2094143



PENSEZ AU TRI!



25 ml

Henkel

CONSIGNE PRÉPARATION: www.loctite.com
Henkel France, 92100 Boulogne-Billancourt, Tel. 09 69 32 05 30 appel non surtaxé